

Ansell
inteliforz™

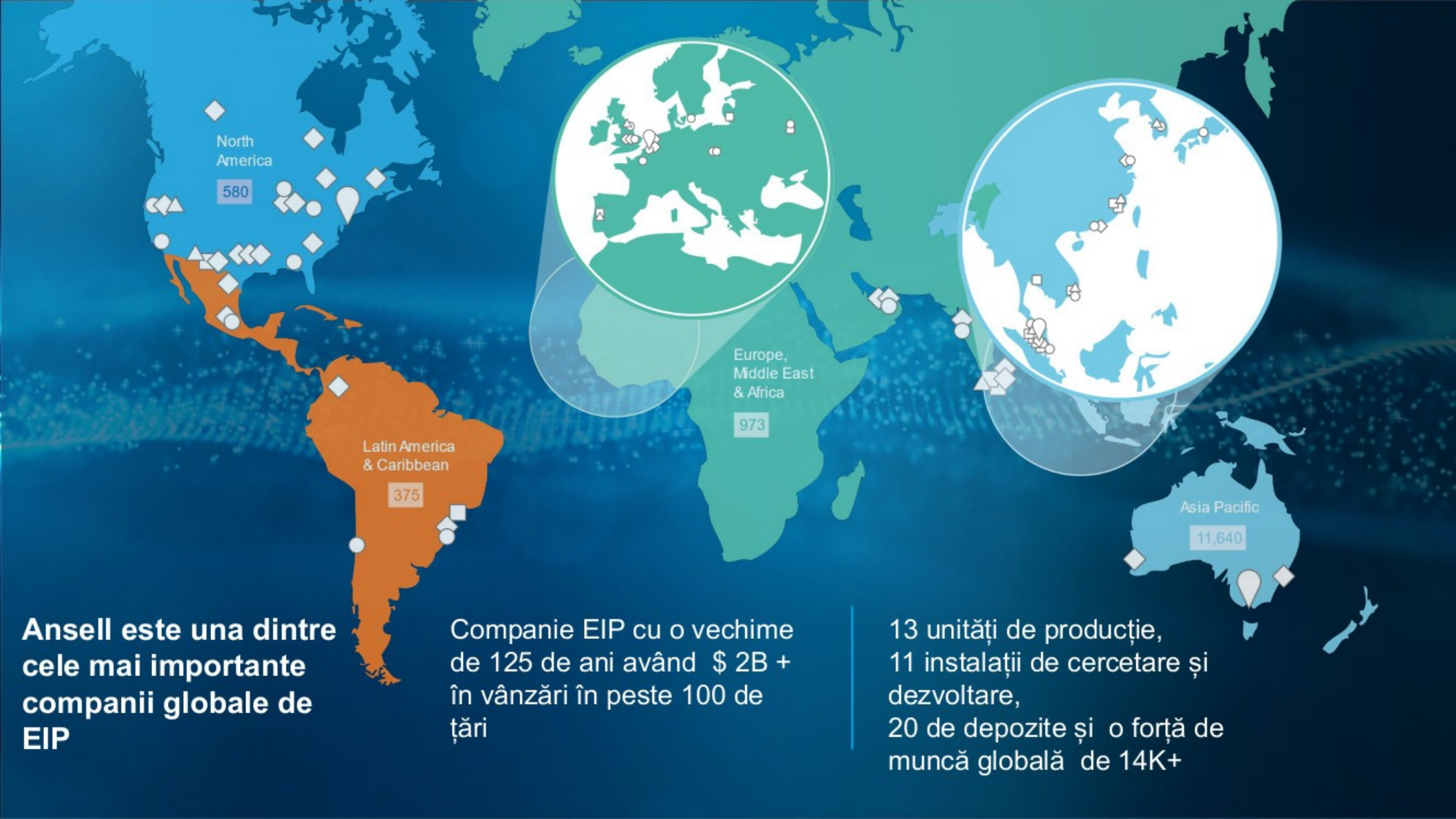
Zone Series

Soluții de Siguranță
pentru
Locuri de munca Conectate





Privire de ansamblu



North America

580

Latin America & Caribbean

375

Europe, Middle East & Africa

973

Asia Pacific

11,640

Ansell este una dintre cele mai importante companii globale de EIP

Companie EIP cu o vechime de 125 de ani având \$ 2B + în vânzări în peste 100 de țări

13 unități de producție, 11 instalații de cercetare și dezvoltare, 20 de depozite și o forță de muncă globală de 14K+

Ansell este unul dintre liderii mondiali în domeniul EIP

Misiunea Ansell este de a oferi soluții inovatoare și eficiente pentru siguranță, bunăstare și liniște sufletească, indiferent cine sunteți sau unde vă aflați.



În fiecare zi, mai mult de 14.000 de persoane din peste 55 de țări proiectează, fabrică și comercializează produse Ansell.



În medie, un cadru medical poartă aproape 1.200 de perechi de mănuși Ansell pe an.



Ansell protejează peste 10 milioane de lucrători în fiecare zi

Introducem...INTELIFORZ™

- Cum ar fi DACĂ ați putea anticipa riscurile invizibile care au un impact asupra forței dumneavoastră de muncă?
- Cum ar fi DACĂ ați putea utiliza date în timp real pentru a crea un loc de muncă mai inteligent și mai sigur?
- Cum ar fi DACĂ ați putea împuternici lucrătorii prin intermediul unei forțe de muncă conectate - încurajându-i să se îndrepte spre obiectivele echipei și să îmbunătățească moralul?
- Și DACĂ... ai putea vedea dincolo de ceea ce este evident?

inteliforz™

Connected Workforce
Safety Solutions

Prezentare generală a produsului Zone Series



Viitorul in forță de muncă industrială – Conectivitatea

O forță de muncă conectată oferă date și informații pentru a reduce vătămările la locul de muncă



Comunicarea cu angajații este o provocare

Încă prea multe procese manuale bazate pe hârtie pentru 2022

Managementul merită informațiile în timp util din prima linie, permițând luarea deciziilor în cunoștință de cauză



Nevoia stringentă de calitate în procesele noastre

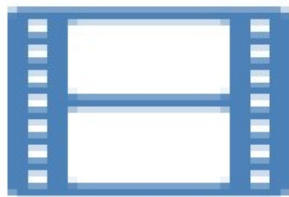
Dorința de îmbunătățire continuă a proceselor (de unde vor veni acestea?)



Recrutarea, instruirea și păstrarea noilor angajați este dificilă

Presiuni asupra productivității atât pentru procese, cât și pentru oameni

Cum vă conectează Inteliforz forța de muncă?



INTELIFORZ™ Zone Series: Cum funcționează

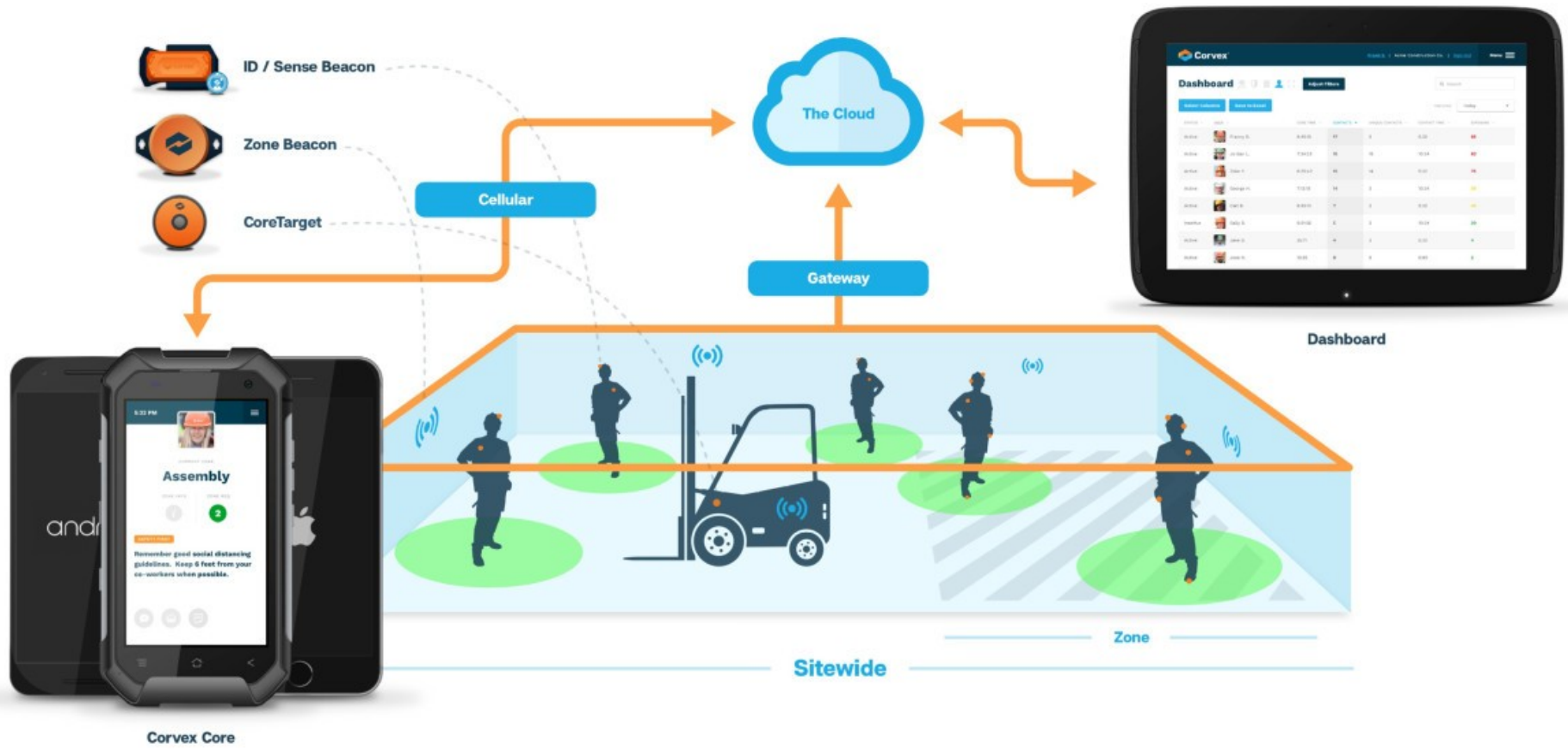
Produsele zone series oferă evaluări automatizate în timp real ale riscurilor și informații pentru a stimula conformitatea, soluționarea pericolelor și asigurarea EIP-ului potrivit la momentul potrivit și la locul potrivit.



Dispozitivul mobil purtat de lucrători oferă transparență situațională în jurul zonelor de interes configurabile (inclusiv EIP necesare).

Datele și valorile se cumulează în cloud ca informații care stimulează siguranța, calitatea, productivitatea, implicarea și inovarea la nivel de întreprindere.

Arhitectura platformei



INTELIFORZ™ ZONE Series: Soluții conectate pentru siguranța lucrătorilor

Produsele Zone Series oferă o evaluare automatizată a riscurilor în timp real și informații pentru a obține EIP-ul potrivit, la momentul potrivit și în locul potrivit, pentru a contribui la asigurarea conformității și la creșterea siguranței la locul de muncă.

1 Pasul 1: Crearea ZONElor



Balizele amplasate strategic stabilesc ZONA de lucru care va permite alertele și comunicarea bidirecțională între forța de muncă.

2 Pasul 2: Configurarea dispozitivului Inteliforz™ ZONE Engagement



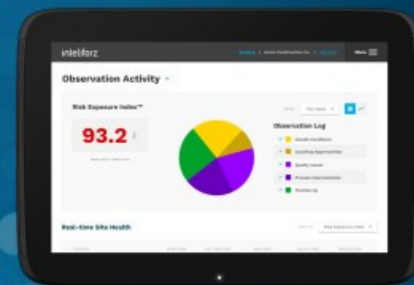
Dispozitivul de angajare portabil este instrumentul de comunicare bidirecțională utilizat de forța de muncă în cadrul ZONEI..

3 Pasul 3: Înregistrați EIP compatibil cu RFID pe dispozitivul de implicare



Echipamentele de protecție individuală cu RFID conectate la dispozitivul ZONE permit conformitatea și gestionarea activelor.

4 Pasul 4: Accesați recenzii și datele în timp real prin intermediul platformei software online



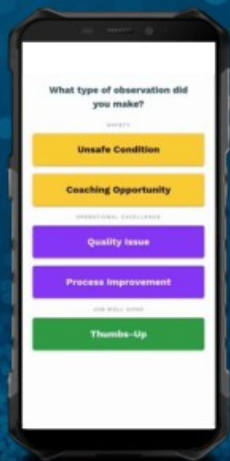
ZONE împunemitește forța de muncă să:

- Să raporteze pericolele sau incidentele
- Să îmbunătățească comunicarea
- Gestionarea activelor PPE
- Conformitatea PPE

INTELIFORZ™ Zone Series: Bune practici

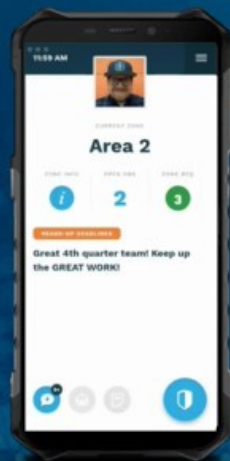
Produsele Zone Series oferă o evaluare automatizată a riscurilor în timp real și informații pentru a obține EPI-ul potrivit, la momentul potrivit și în locul potrivit, pentru a contribui la asigurarea conformității și la creșterea siguranței la locul de muncă.

- 1 Captarea rapidă a incidentelor și a pericolelor



Lucrătorii pot identifica și raporta cu ușurință condițiile nesigure și pot răspunde cerințelor de la locul de muncă.

- 2 Comunicare și recunoaștere dinamică



Permite conducerii și echipei să comunice, să se implice și să ofere feedback în timp real.

- 3 Verificări ale siguranței și ale activelor



Cerințele privind circuitul continuu și verificările de siguranță pot fi finalizate mai eficient.

- 4 Conformitatea EIP proactivă și gestionarea inventarului



PPR cu RFID permite urmărirea ciclului de viață și trimiterea de mesaje pentru a asigura utilizarea corectă.

Exemple de la clienții noștri

Condiție nesigură identificată



Issues



Steven C. | 17 iunie 21:54
Plumbul de sudură are o gaură în el cu firul expus.

Solution



Steven C. | Jun 17 9:54 PM
Cablul a fost înlocuit.

Unsafe Condition Identified



Issues



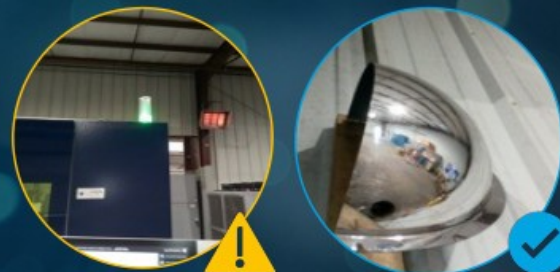
Travis L. | Jun 18 9:54
PMÎncuietarea de siguranță s-a rupt pe buncăr la linia de tamponare, foarte periculos cu un buncăr de 4.000 de livre.

Solution



Ronnie H. | 20 iunie 07:13
Wayne poate unul dintre baietii tai sa arunce o privire la acest vă rog.

Process Improvement



Issues



Travis L. | 2 septembrie 8:50
AMIndicatorul de stare critică de pe un utilaj nu era vizibil din zonele în care lucrătorii lucrau frecvent

Solution



Ronnie H. | 2 septembrie 10:30
Instalarea unei oglinzi simple a creat linii de vizibilitate mai sigure și procese mai productive.

INTELIFORZ™ Zone Series: Rezultate*



Productivitate

A contribuit la creșterea cu 9% a productivității – Ore de om pe tonă
Echipa a estimat o economie de timp de 50% pentru documentația privind pericolele, inspecția activelor, inspecția de siguranță, procesarea BBS, procesarea managerului 6s.

Reducerea cu 20% a timpilor de nefuncționare a activelor/ mașinilor



Siguranță

Îmbunătățirea cu 85% a incidentelor de siguranță înregistrabile
Îmbunătățirea cu 55% a numărului de zile pierdute din cauza unui incident de siguranță înregistrabil
Îmbunătățirea cu 82% a ratei de frecvență



Angajament - Retenție

Îmbunătățirea cu 57% a ratei de rotație a angajaților %.



Calitate

Îmbunătățirea cu 55% a revendicării \$'s per tonă produsă



Vă mulțumesc!
