



atelier
fără frontiere
| SOS GROUP |

O ECONOMIE PENTRU OAMENI ȘI NATURĂ

Prezentarea Asociației Atelier Fără Frontiere din București, care de 13 ani implementează cu succes programe de inserție socio-profesională pentru unii dintre cei mai vulnerabili dintre români.



GROUPE SOS



Rețeaua Română a Intreprinderilor Sociale
de Inserție prin Activitate Economică



ÎN SPRIJINUL CELOR VULNERABILI ȘI INVIZIBILI



Atelier Fără Frontiere (AFF) este o asociație română non profit înființată în 2008, care oferă servicii personalizate de acompaniere socio-profesională **persoanelor dezavantajate** în vederea angajării lor pe **piața convențională a muncii**, și care și-a asumat misiunea de a:

- combate **excluziunea socială** și **sărăcia**
- reduce **poluarea** și **risipa**, propunând o gestiune responsabilă a deșeurilor și protecția mediului
- promova **solidaritatea** pentru o **dezvoltare durabilă**

BENEFICIARIII ATELIERE FĂRĂ FRONTIERE



Cei care primesc o a doua șansă în atelierele AFF se confruntă cu dificultăți multiple. Accesul lor pe piața convențională a muncii este, practic, imposibil în lipsa parcurgerii unui program de acompaniere pentru inserție pentru că aceștia cumulează în medie **7-8 dificultăți** la angajare.

lipsa unei locuințe
lipsă proiect profesional
acte lipsă **violență domestică**
probleme familiale **adicții**
probleme de sănătate
dizabilități **lipsă calificare**
probleme de comportament
victime ale traficului de persoane
abandon școlar **analfabetism**
șomaj de lungă durată
probleme cu justiția

UN PARCURS DE INSERȚIE PERSONALIZAT ȘI GRADUAL

Serviciile sociale oferite de AFF acestor oameni sunt gândite special pentru a-i ajuta să depășească rând pe rând numeroasele dificultăți care-i împiedică să aibă un loc de muncă și o viață mai bună.

REFERIRE ȘI SELECȚIE 1 lună	ADAPTARE 2 luni	STABILIZARE I 6 luni	STABILIZARE II 6 luni + 6	PROFESIONALIZARE I 5 luni + 3	PROFESIONALIZARE II 5 luni + 3	MONITORIZARE 6 luni
 ACOMPANIERE SOCIALĂ	Soluții urgente sociale	Socializare, dezvoltare personală, soft skills	Reconstruirea legăturilor sociale și familiale	Psihoterapie, consolidare stimă de sine, încredere în sine și în ceilalți	Acceptarea schimbării, redobândire a autonomiei	Stabilitate personală și socială
 ACOMPANIERE PROFESIONALĂ	Adaptare la locul de muncă	Deprinderi de viață profesională	Bilanț competențe, definire proiect profesional	Plan individual de formare/calificare	Stagii de practică, pregătire interviu, mediere loc de muncă	Angajabilitate durabilă

În cele 3 ateliere de economie circulară ale asociației, activitățile reprezintă modalități prin care angajații (re)învăță să muncească, deprind competențe și devin actori în societate.

REZULTATE PÂNĂ ÎN PREZENT

Din 2008, am oferit o a doua șansă către aproximativ 250 persoane vulnerabile.

Peste 140 de beneficiari au reușit o reintegrare în societate și piața muncii.

În 2021 am angajat în cele 3 ateliere 28 de persoane vulnerabile.



PROVOCĂRI

Fluctuație mare de beneficiari – 20% pleacă în primele 3 luni pentru că:

- motivația de schimbare este scăzută și nu reușesc să se acomodeze unui program de muncă, acesta fiind unul în care accentul se pune pe învățare nu pe obiective de producție.
- motivația financiară este mai importantă, nivelul sărăciei e mare și revenirea în piața gri este atrage forță de muncă diferențe/ sume mici.

Resursele financiare sunt limitate

- suntem nevoiți să refuzăm persoane vulnerabile care nu au nicio motivație de schimbare și cărora le-ar trebui un serviciu de acompaniere diferit.
- accesarea subvențiilor este dificilă pentru beneficiarii neînscriși la șomaj.

3 ATELIERE DE INSERȚIE PRIN ACTIVITATEA ECONOMICĂ



CE ESTE RECONNECT?



• OPERATOR AUTORIZAT



Pentru: ASOCIATIA ATELIERE FĂRĂ FRONTIERE

Municipiul București, Sos. Olteniței nr. 105, Sector 4.

care prevede: desfășurarea următoarelor activități:

- **colectare și transport deseuri:** hartie-carton; filme/hârtii fotografice/radiografii și /fără conținut de argint sau compuși de argint; baterii și acumulatori uzate; cartuse toner; piele; materiale textile/vinilin; saltele uzate; mobilier uzat; materiale publicitare din PVC, poliplan, polipropilena, steag, canvas, mesh, banner, poster, DEEE-uri din categoriile prezentate la capitolul I, pct. 4, alin. 1, al prezentei autorizații de mediu revizuită și prevăzute în Anexa nr. 1⁸ din H.G.R. nr. 1037/2010 privind deșeurile de echipamente electrice și electronice;

- **preparate pentru reutilizare** a următoarelor deseuri: cartuse de tonner și deseuri de echipamente electrice și electronice (DEEE), fără a interveni la componentele periculoase;

• COLECTARE GRATUITĂ

În București și zonele limitrofe, în 5 zile lucrătoare de la plasarea unei comenzi pe reconnect.ro



CE ESTE EDUCCLICK?



EduClick este platforma națională de donații de calculatoare pentru educație lansată de Ateliere Fără Frontiere acum 13 ani. Calculatoarele donate sunt recondiționate în atelierul reconect, AFF fiind singura organizație autorizată care colectează și pregătește echipamentele IT uzate pentru reutilizare și donație.



12 ANI
de recondiționare
calculatoare



113.900
DE COPII
care beneficiază
de acces la calculator



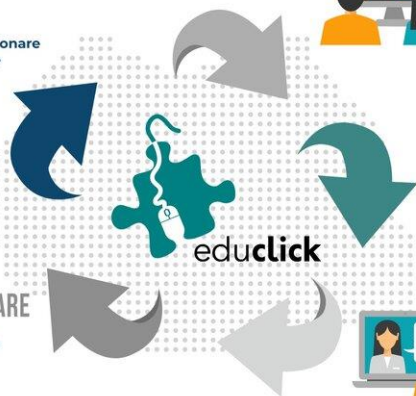
2.4MIL KG
EMISII DE CO₂
evitate
(conform AERESS)



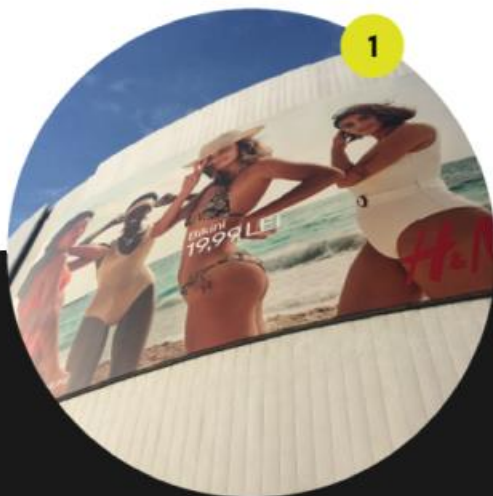
17.000
DE CALCULATOARE
pentru școli
și organizații sociale



110 PERSOANE
VULNERABILE
integrate
pe piața muncii



DE LA BANNER LA PRODUS REMESH



Bannerele outdoor sunt colectate de la companiile care plasează o comandă și aduse în atelierul remesh, unde sunt sortate pe culori și materiale (mesh/banner PVC). Când comanda este confirmată și detaliile tehnice stabilite, bannerele sunt igienizate și tăiate în formele necesare realizării produselor comandate. După coaserea lor și adăugarea etichetelor personalizate, produsele sunt verificate și pregătite de livrare.

CE ESTE REMESH?



remesh a apărut ca o inițiativă a asociației Ateliere Fără Frontiere de a crea noi oportunități de angajare pentru persoanele aflate în dificultate, prin deschiderea unei noi ramuri de activitate.

Produsele remesh spun povestea unor oameni aflați în dificultate care, într-un atelier de inserție socio-profesională, reușesc să recicleze tone de materiale publicitare și să le transforme într-o gamă de produse unice, rezistente, utile și etice.



remake 2.0



atelierefarafrontiere.ro



remesh.ro

CE ESTE BIO&CO ?



bio&co este o fermă de legume situată în satul Ciocănari (la 2km de gara Periș, Ilfov, 35km de București), unde cultivăm pe 4 hectare de câmp și solarii peste 80 de varietăți de legume certificate ecologic.

Legumele sunt distribuite săptămânal în circuit scurt, direct către abonați, într-un coș care conține 8-9 varietăți de legume bio&co și produse de țară, de la partenerii și vecinii noștri (ouă, miere etc.)

Ferma bio&co, în care lucrează persoane în situație de excluziune socială, are și o componentă importantă de reducere a risipei prin producerea de compost din deșeurii organice.



bio&co: o fermă socială și productivă



bio&co: o fermă comunitară și educativă



Proiectele de investiții publice (24 / 36 luni)

1



Work Integration Social Enterprises for Digital Upskilling



2



Net-Networks: Support for policy reforms – Social Inclusion and Common Values: the Contribution in the field of Education, Training and Youth



3



Inclusive mobility in Europe



4



Incluziunea are Voce - Capacitarea Grupurilor Vulnerabile pentru Incluziune si Inovatie Sociala



5



Achiziții cu impact social și de mediu



Cereri depuse



POCU



On behalf of:



of the Federal Republic of Germany





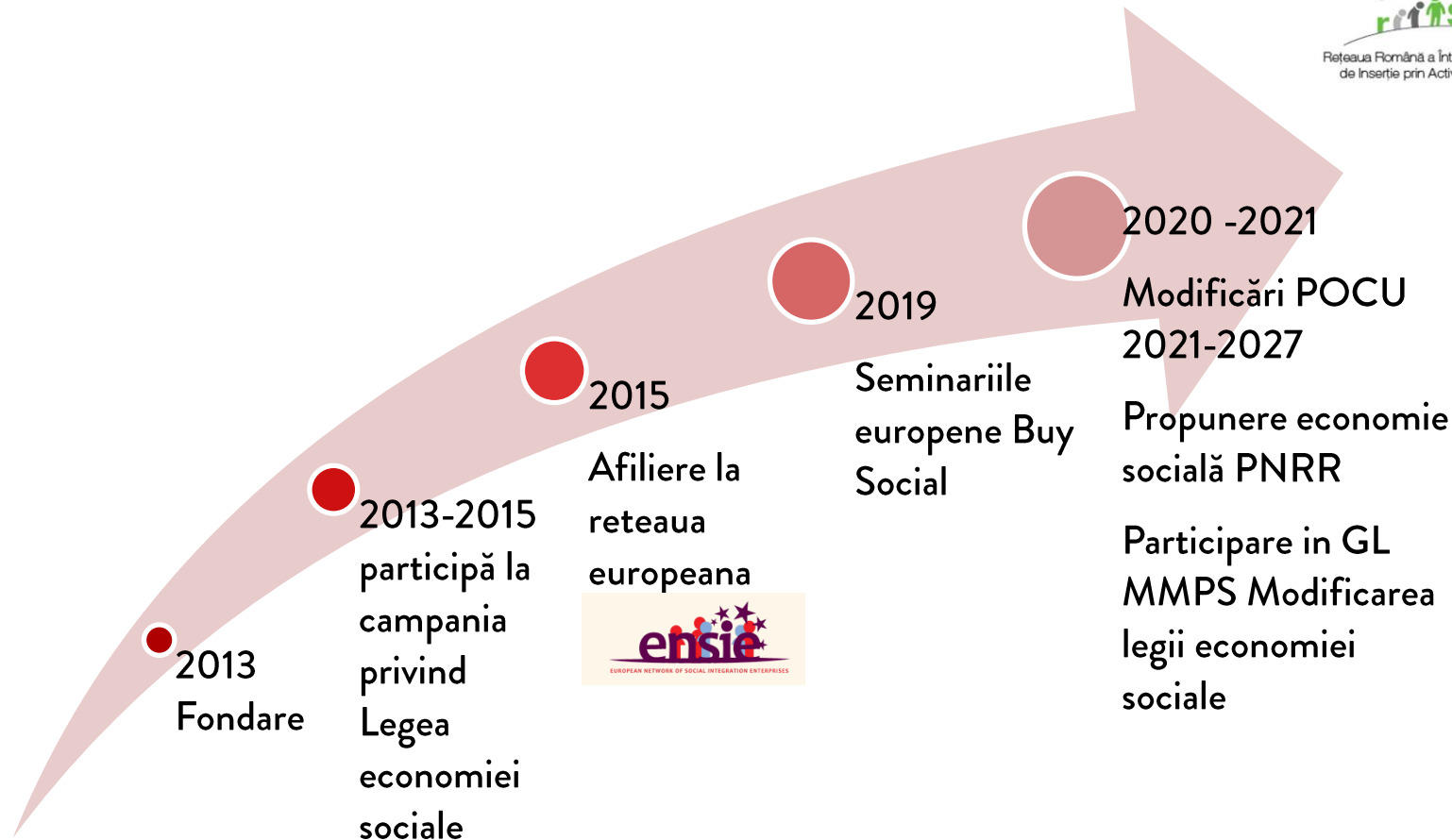
Rețeaua Română a Întreprinderilor Sociale de Inserție prin Activitatea Economică

Tipuri de membri RISE

- întreprinderi sociale, întreprinderi sociale de inserție acreditate sau nu,
- unități protejate autorizate
- organizații care oferă resurse sau asistență pentru entități de economie socială, întreprinderi sociale, inserția socio-profesională a grupurilor defavorizate, administratori de grant pentru înființarea de întreprinderi de economie socială,
- experți în domeniul ocupării, inserției socio-profesionale a grupurilor defavorizate, economiei sociale (persoane fizice și juridice)

Membrii 2021



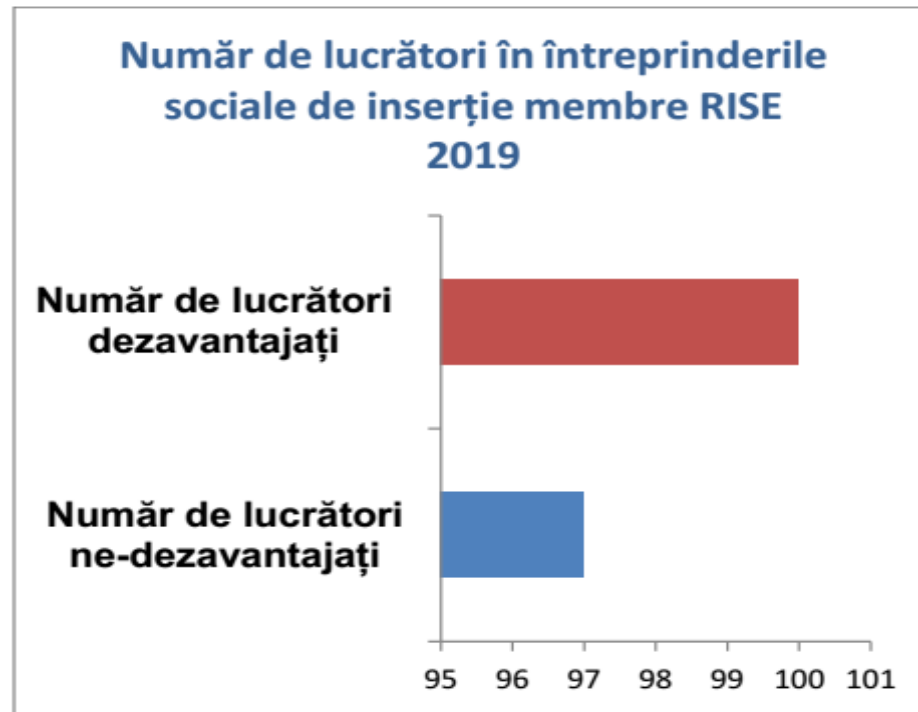


Principalele activitati economice ale intreprinderilor membre RISE

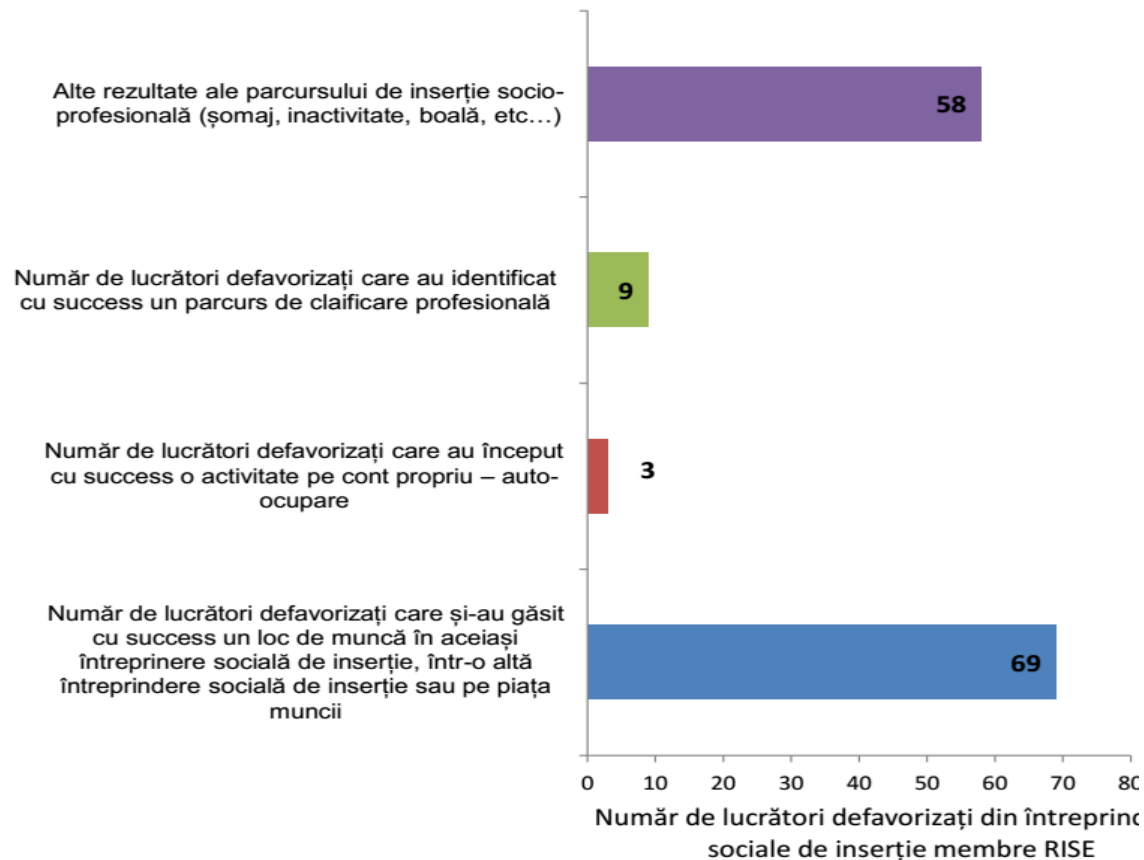
Sector de activitate	Numar de intreprinderi sociale membre RISE
Textile, reutilizare mobilier, arte si mestesuguri	3
Agricultura, mediu, spatii verzi	2
Industria alimentara	2
Hoteluri, inchirieri camere, turism	1
Comert, distributie	1
Arhivare si servicii de depozitare	1

Impactul social al întreprinderilor sociale de inserție membre RISE = locuri de muncă pentru persoane vulnerabile

Cele 10 întreprinderi sociale membre RISE au avut în total 197 lucrători dintre care mai mult de jumătate 100 lucratori defavorizați.

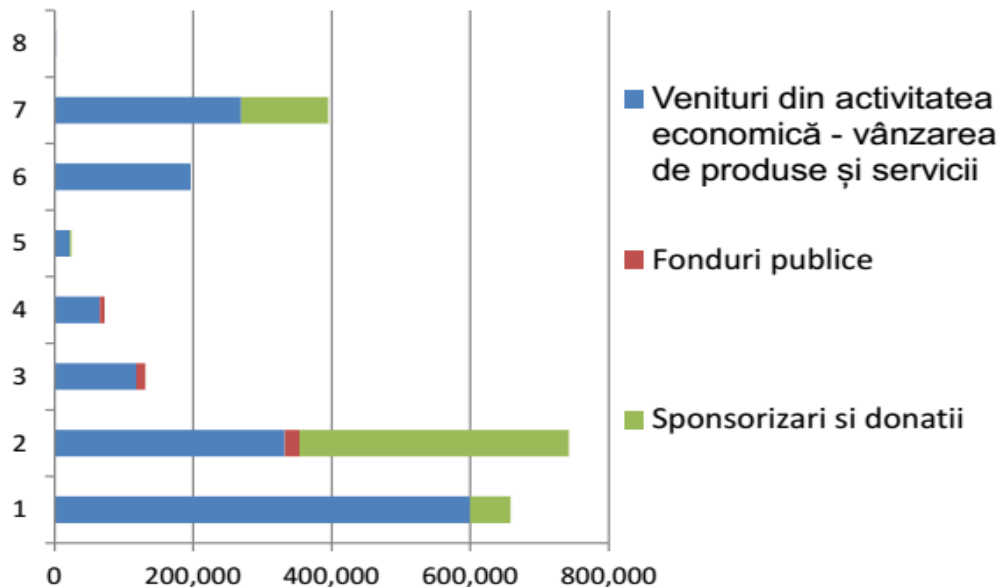


Rezultatele parcursului de inserție socio-profesională în întreprinderile sociale membre RISE 2019



Structura veniturilor întreprinderilor sociale de inserție RISE –sustenabilitate

**Ponderea veniturilor pe surse pentru
întreprinderile sociale membre RISE cu
activitate economica**



Ponderea veniturilor din activitatea economică este majoritară la toate întreprinderile membre RISE.

Ponderea foarte mică a fondurilor publice.

Contribuție importantă a fondurilor din sponsorizări și donații – de care pot însă beneficia doar întreprinderi cu forma legală non-profit, asociație sau fundație.

Principalele modificări de politici publice promovate

1. Introducerea în Legea 76/ 2002 privind stimularea ocupării forței de muncă, a unor măsuri concrete dedicate **lucrătorilor defavorizați** = destinate **întreprinderilor sociale de inserție**, principalul instrument de realizare a politicilor de inserție socio-profesionale a **persoanelor inactice pe piața muncii**
2. Includerea **întreprinderilor sociale în rândul IMM** în toate programele de sprijin destinate IMM
3. **Finanțarea dezvoltării** întreprinderilor sociale, a scalării acestora - strategie eficientă și cu grad mare de sustenabilitate pe lângă sprijinirea start-up-urilor - modificarea radicală a finanțărilor prin programele naționale cu fonduri europene dedicate întreprinderilor sociale POCU 2021-2027, PNRR, POR 2021-2027 PNDR /PNS ferme sociale.

Proiecte europene 2021-2025

- ✓ ENSIE EASPD BWISE – Erasmus

Alianță strategică sectorială europeană a întreprinderilor sociale de inserție pentru dezvoltarea competențelor personalului.

- ✓ AFF Digital WISE – Erasmus

RISE va realiza observatorul online al politicilor și practicilor de inserție socio-profesională.